

KOA.

UNIDADE DE ACOLHIMENTO PARA CRIANÇAS



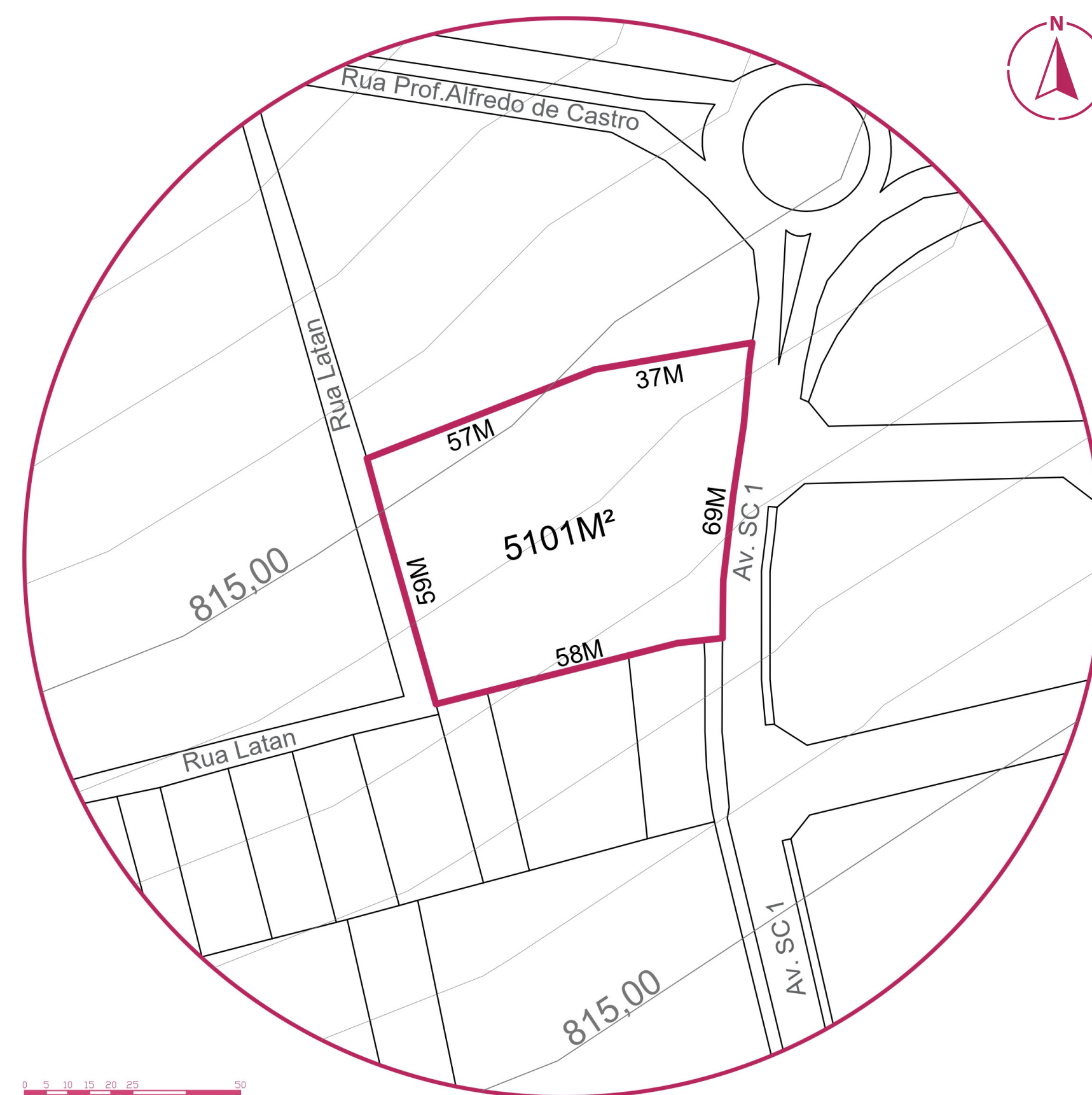
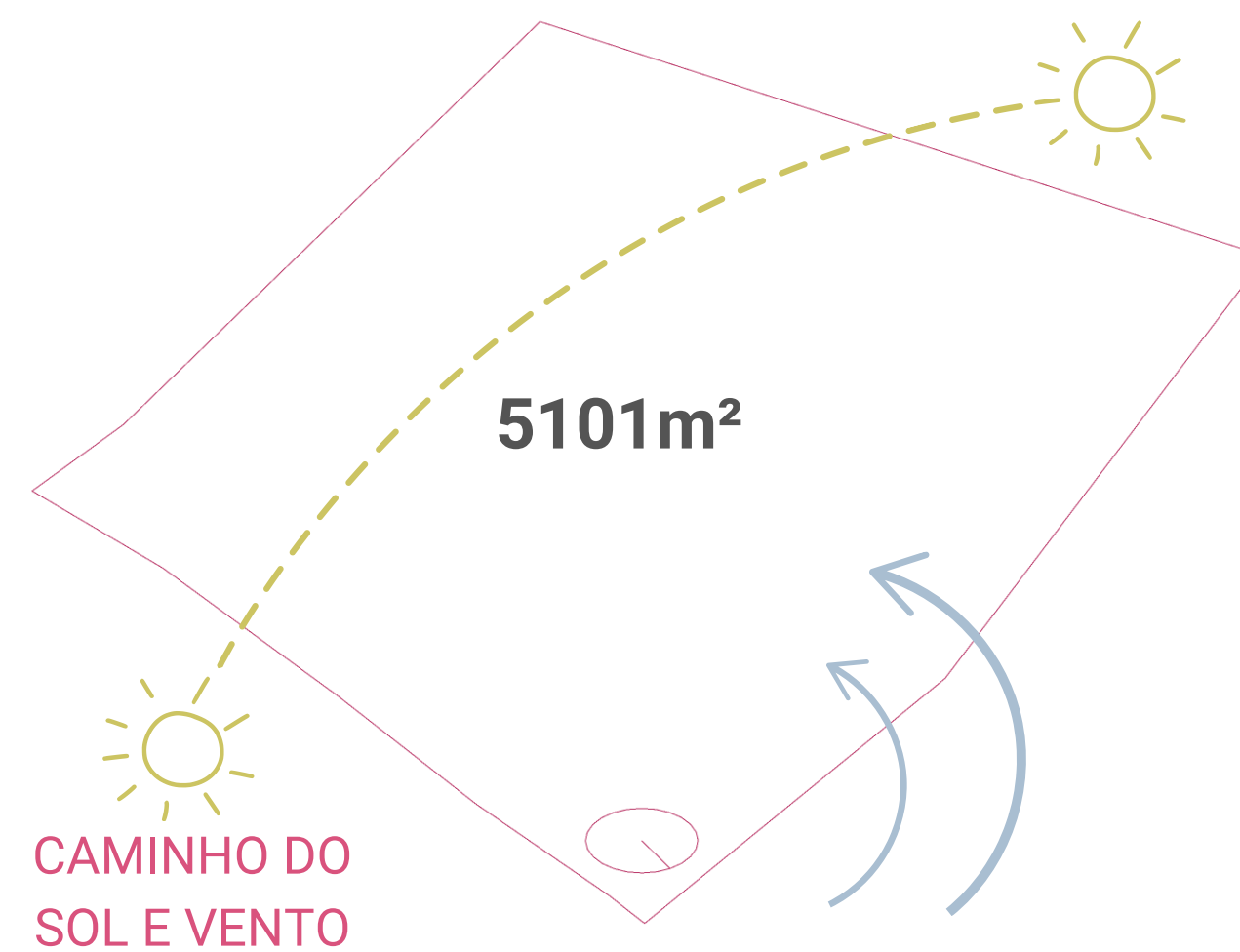
Temática:

Este trabalho inclui-se na temática da Assistência Social, definida pela constituição federal como política pública nos artigos 203 e 204. Ela está organizada por meio do Sistema Único de Assistência Social (SUAS), que tem como objetivo garantir a proteção social aos cidadãos, por meio de serviços, benefícios, programas e projetos de apoio aos indivíduos, famílias e para a comunidade no enfrentamento de seus problemas. O Abrigo Institucional se encaixa nessa temática, uma vez que oferece proteção para as crianças e adolescentes que se encontram em vulnerabilidade social e permite a eles a reintegração familiar ou social.

A participação da comunidade nesses projetos de assistência social se dá por meio das Organizações Não Governamentais (ONGs), que atendem as demandas específicas da comunidade carente. O art. 3º da LOAS (Lei Orgânica de Assistência social) as define como: “aquelas que prestam, sem fins lucrativos, atendimento e assessoramento aos beneficiários abrangidos por esta lei, bem com as que atuam na defesa e garantia de seus direitos”. Sendo assim, o serviço de acolhimento institucional, previsto pela Política de Assistência Social e os serviços de acolhimento a criança e ao adolescente estabelecidos pelo Estatuto da Criança e do adolescente (ECA), se encaixam nessa temática social.

Tema:

O tema escolhido para o Trabalho de Conclusão de Curso consiste em uma Unidade de Acolhimento em Goiânia para Crianças e Adolescentes que se encontram afastados do convívio família e em situação de vulnerabilidade social. O objetivo é desenvolver um espaço humanizado, que consiga gerar um sentimento de segurança e acolhimento, ao mesmo tempo que atenda as demandas físicas e psicológicas dos jovens acolhidos. Esse tema se encaixa nos serviços de acolhimento institucionais (SAI) previstos pelo ECA (Estatuto da criança do adolescente).



PLANTA DE SITUAÇÃO



Localização:

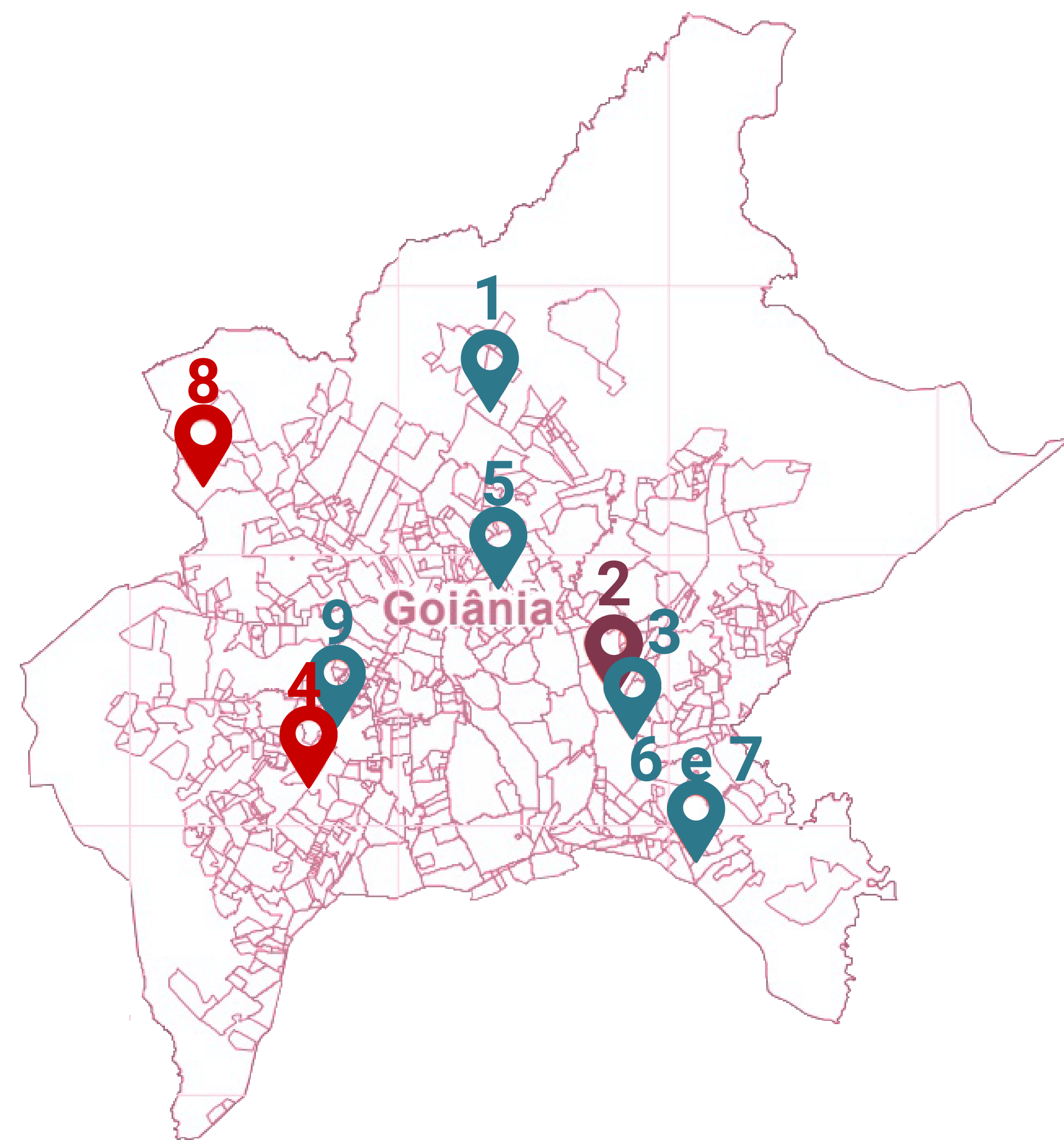
O terreno escolhido fica em Goiânia, Goiás, e o lote, de 5101m², se encontra na Alameda Inan com avenida Alfredo de Castro-Profº e avenida Angélica, junto com avenida Planalto e Rua Iatan, Qd. Lt. AREA 2 na Chácara do Governador, sendo de posse da Prefeitura Municipal de Goiânia.



KOA. UNIDADE DE ACOLHIMENTO PARA CRIANÇAS

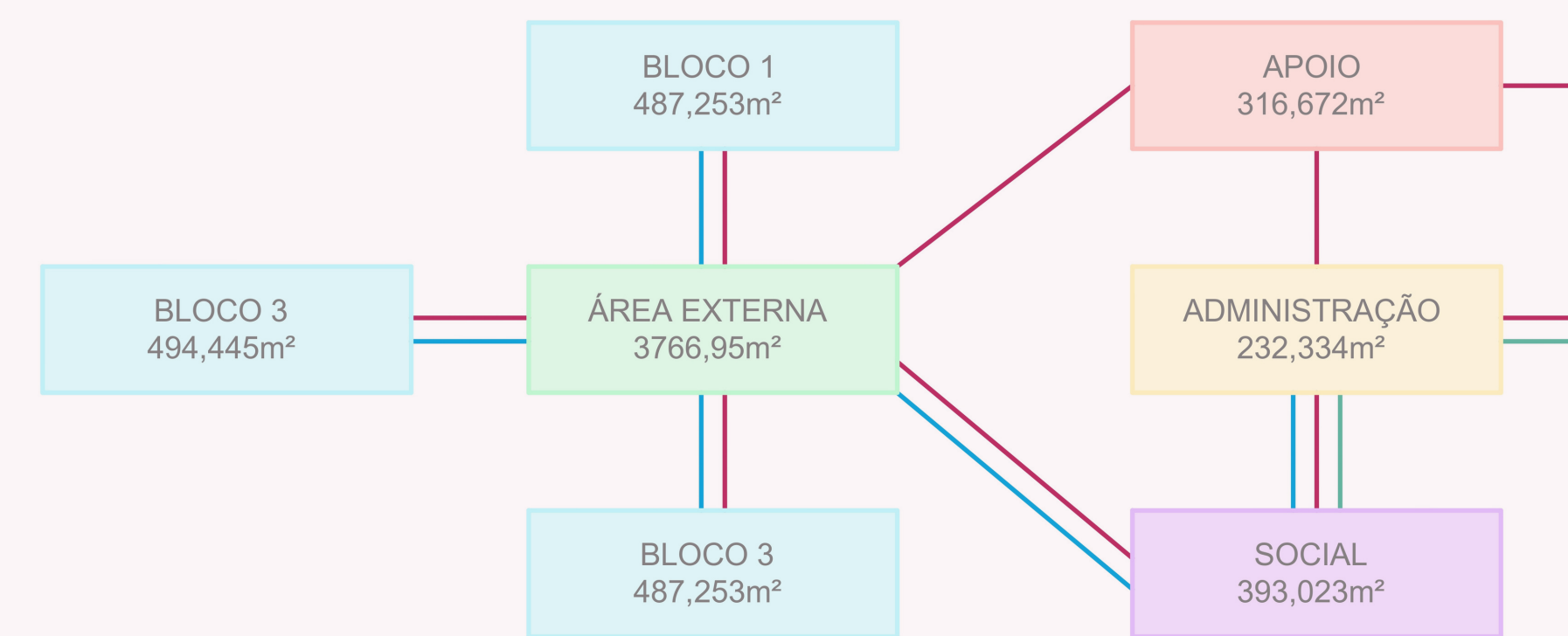
Instituições de acolhimento para crianças e adolescentes em Goiânia:

Goânia foi a cidade escolhida para a implantação da nova Unidade de acolhimento institucional. No mapa a seguir, estão representadas as localidades de todas unidades já existentes atualmente segundo os dados coletados pelo Plano municipal de Acolhimento, atualizado em Outubro de 2019



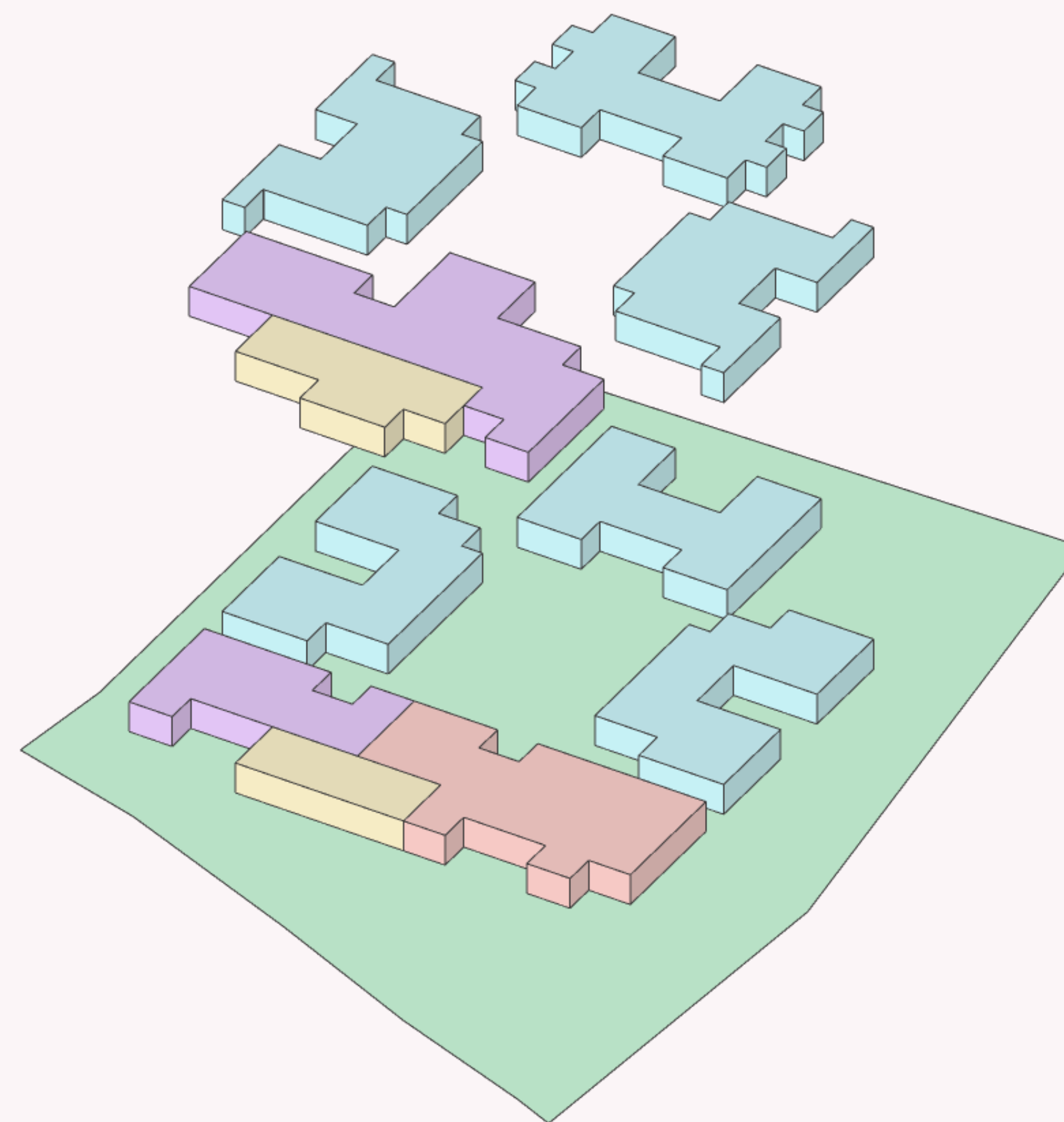
■ Abrigo Institucional
 ■ Casa-Lar
 ■ Casa de Passagem

Fluxograma e setorização:

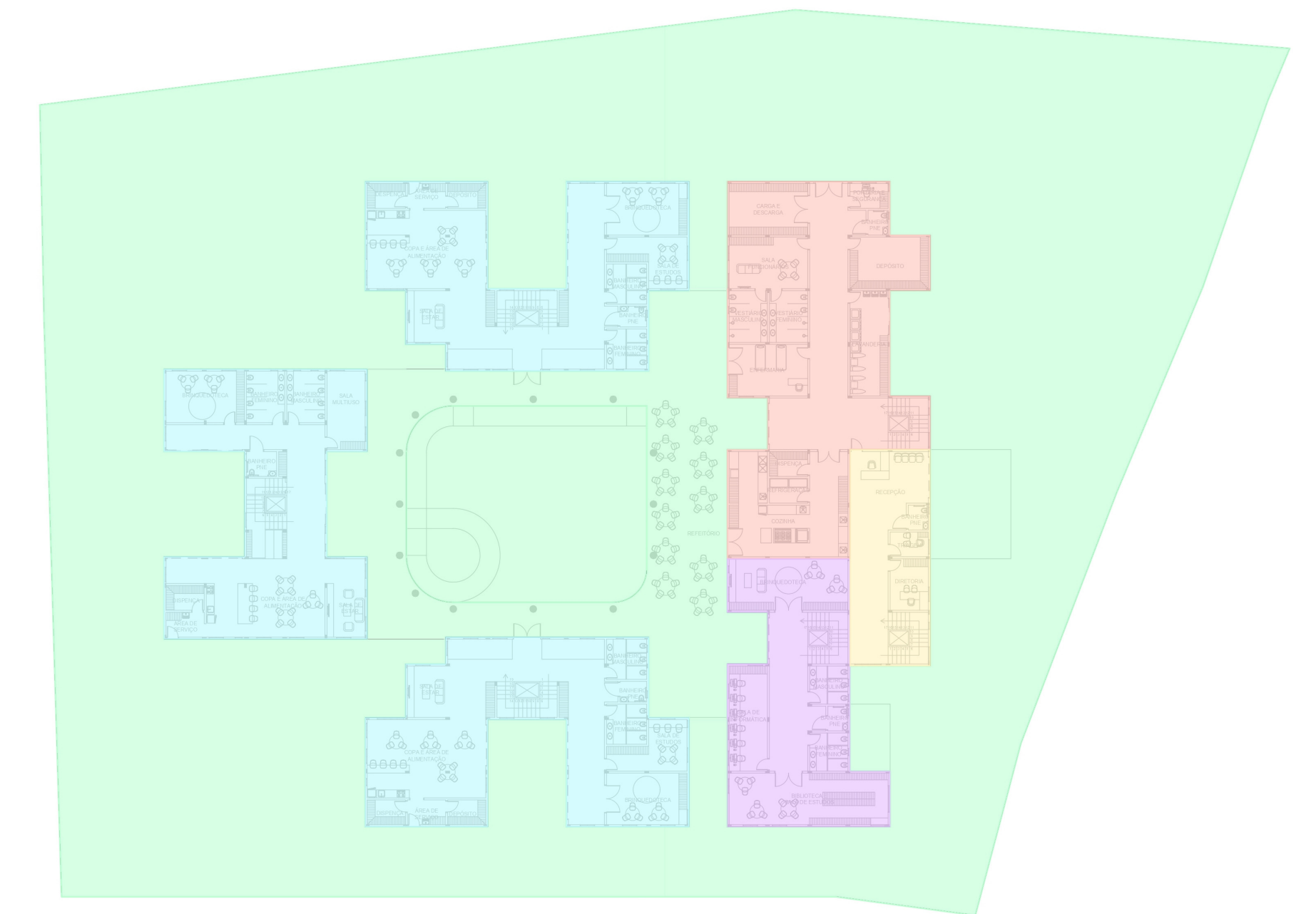


— FLUXO FUNCIONÁRIOS
— FLUXO MORADORES
— FLUXO VISITANTES

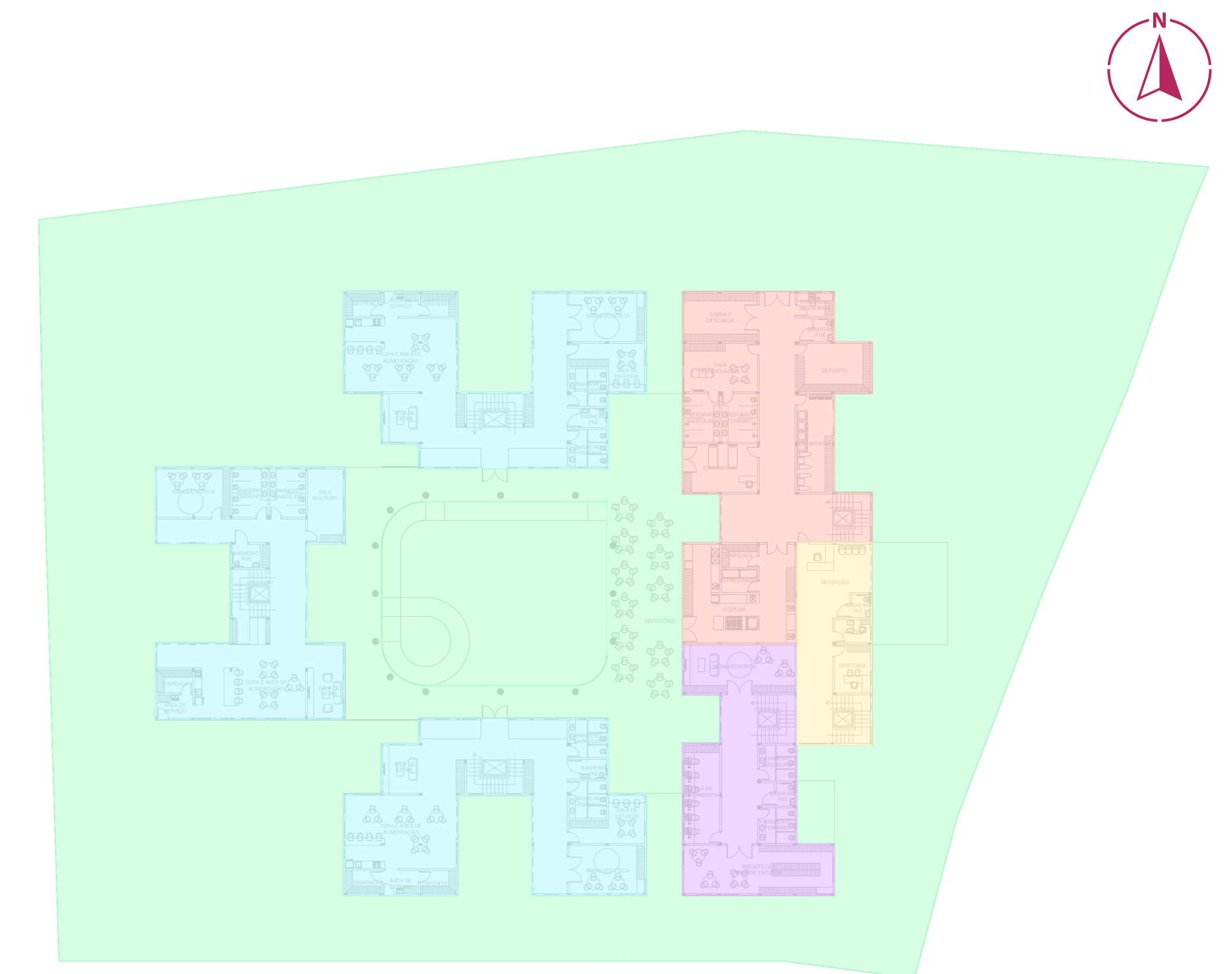
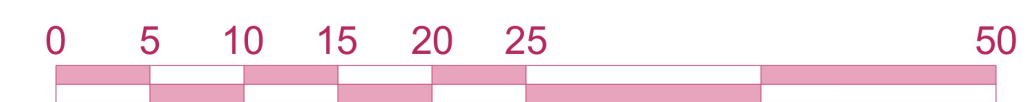
■ APOIO ■ ÁREA EXTERNA
■ ADMINISTRATIVO ■ ÍNTIMO
■ SOCIAL



Setorização:



PLANTA DE SETORIZAÇÃO - TÉRREO



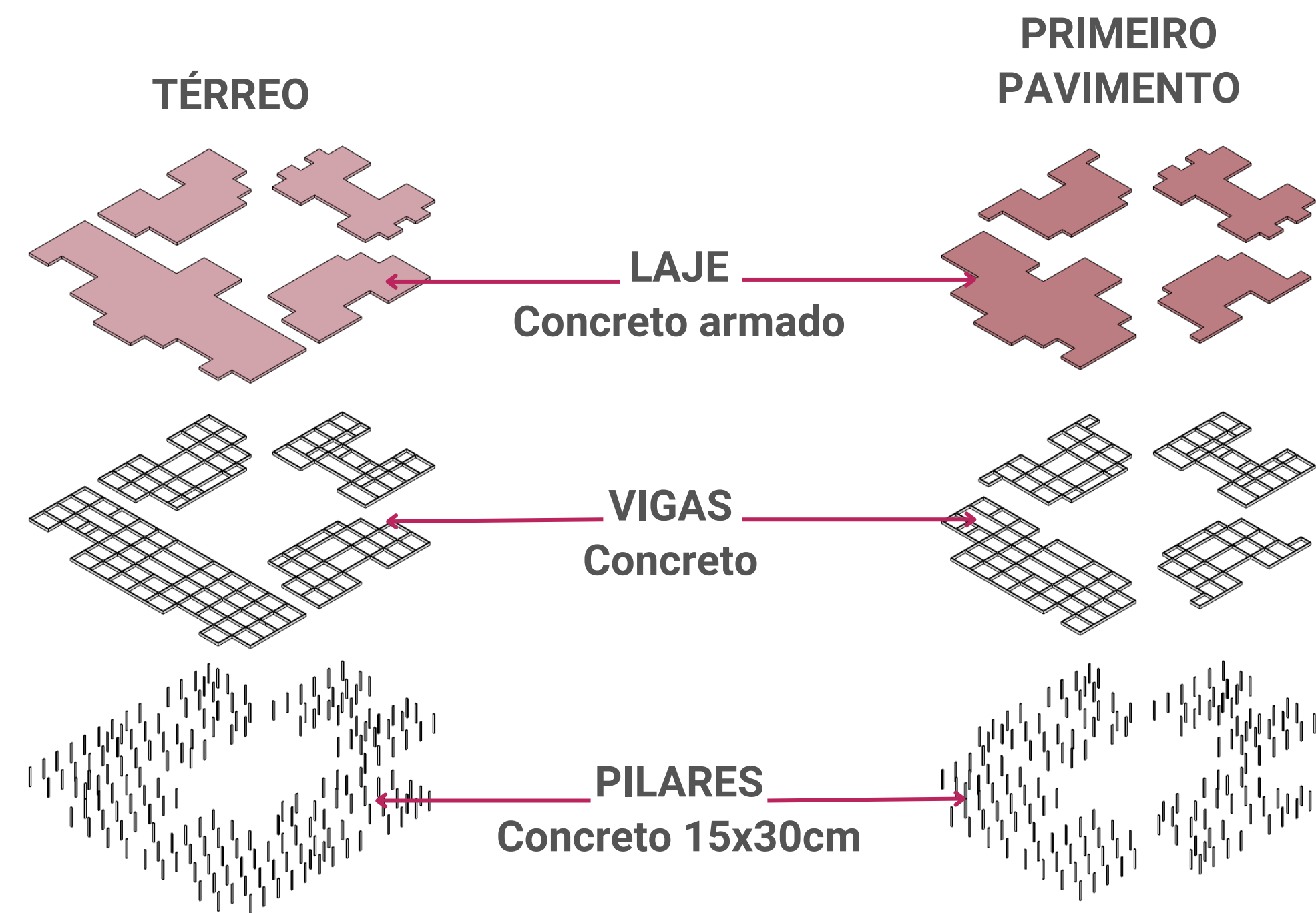
PLANTA DE SETORIZAÇÃO - PRIMEIRO PAVIMENTO



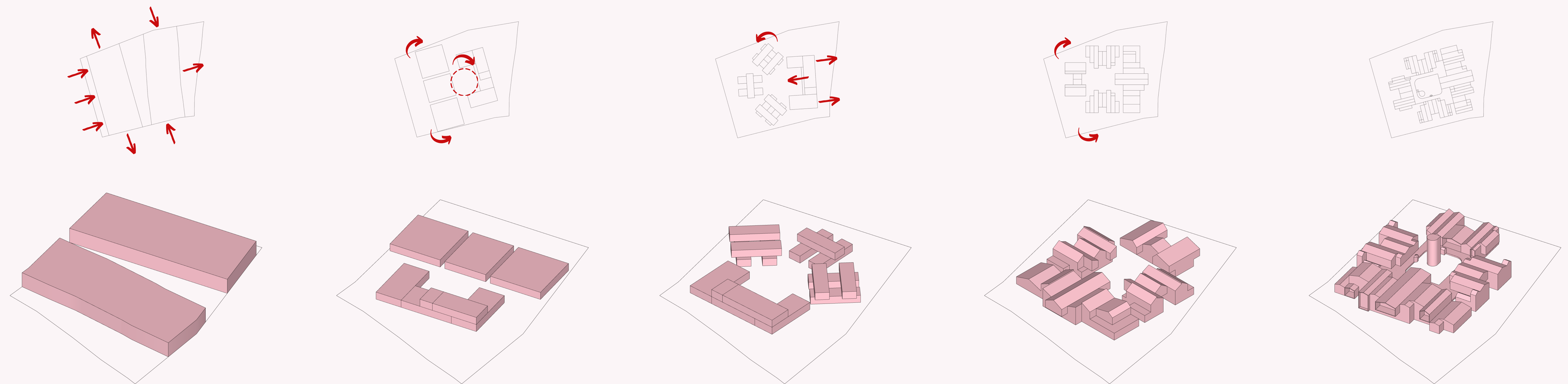
KOA.

UNIDADE DE ACOLHIMENTO PARA CRIANÇAS

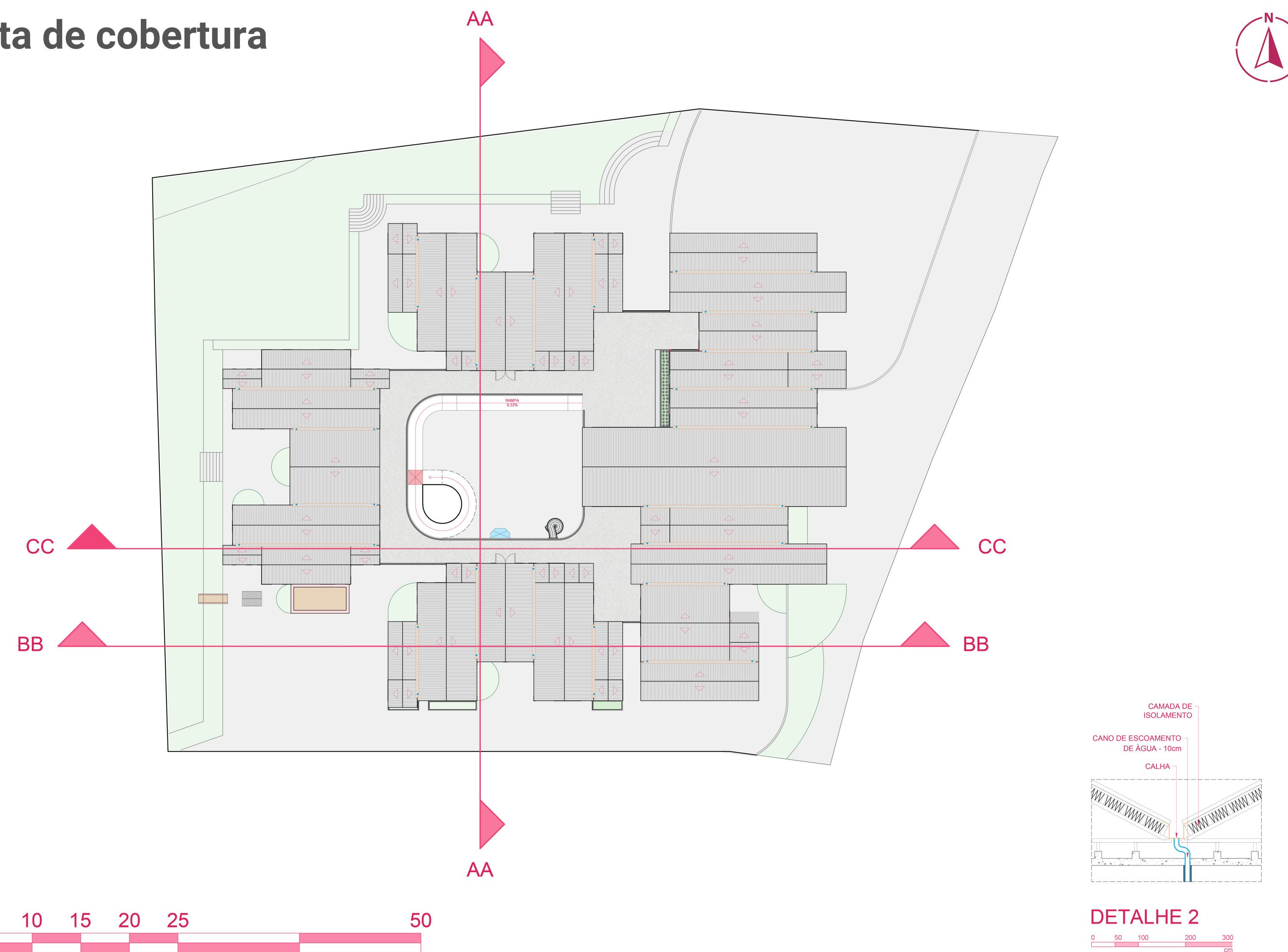
Estrutura:



Evolução formal:



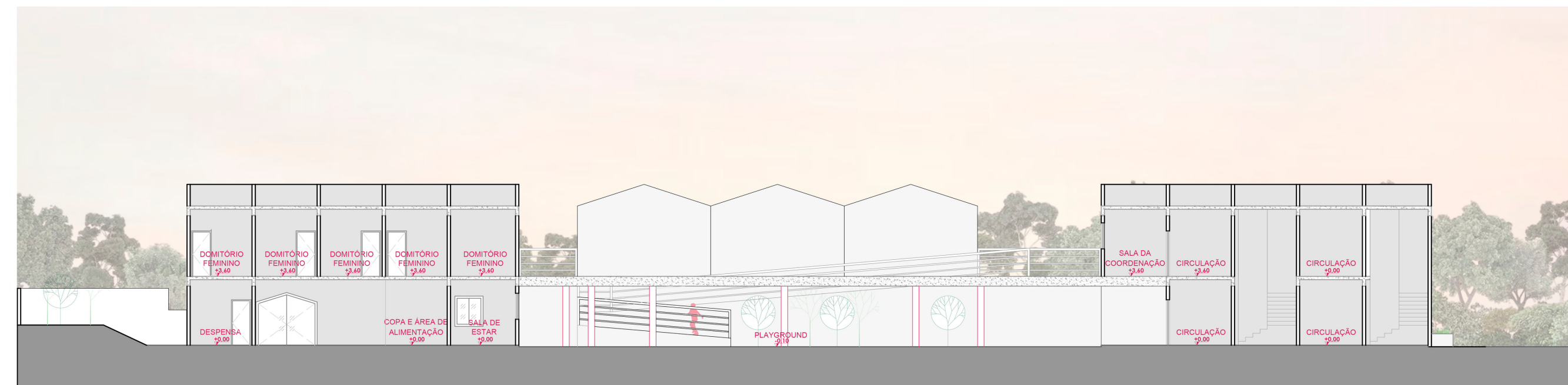
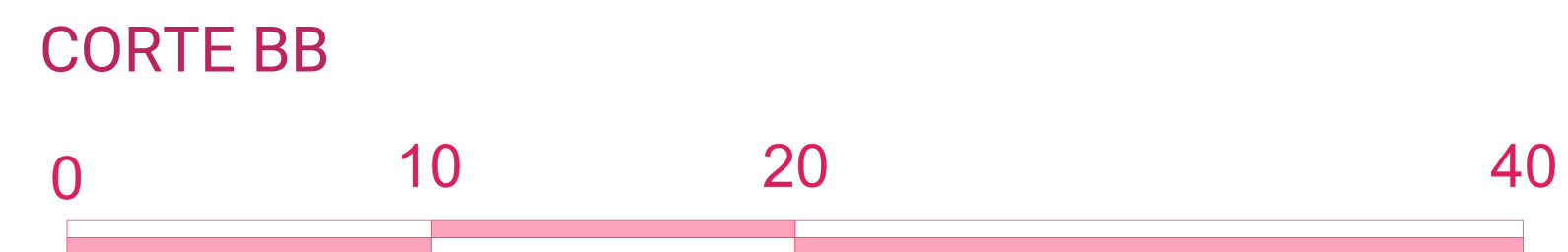
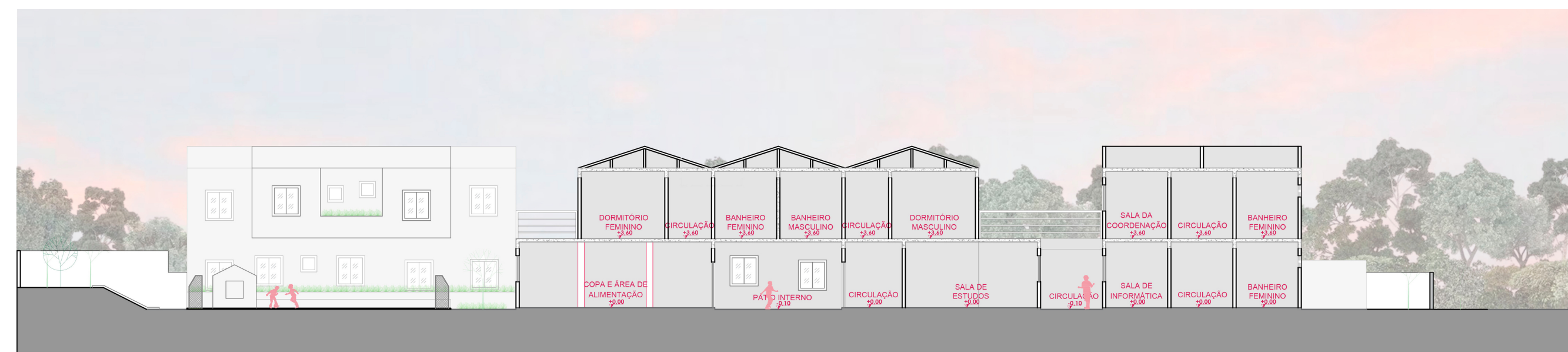
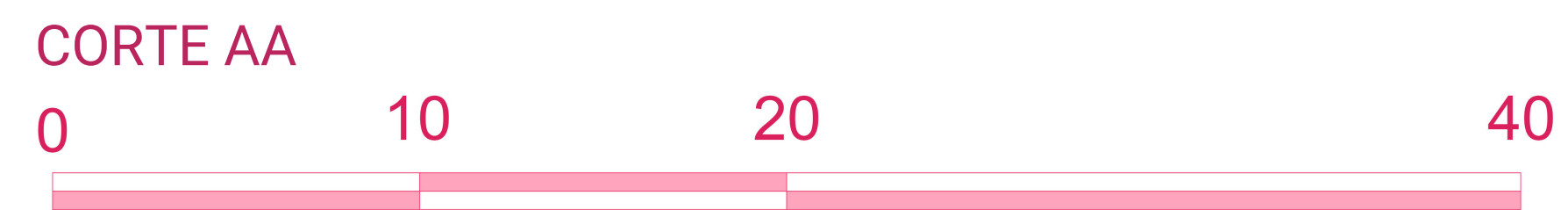
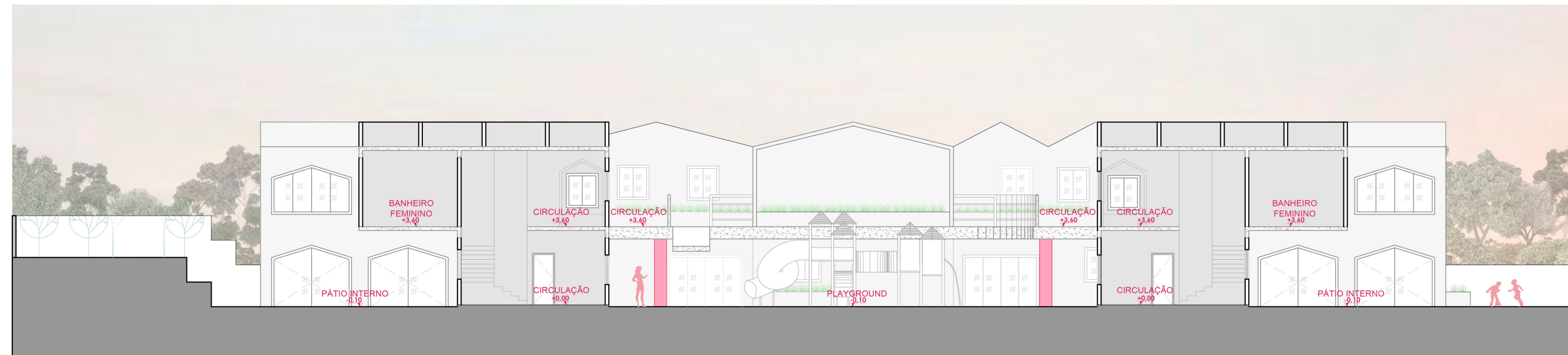
Planta de cobertura



KOA.

UNIDADE DE ACOLHIMENTO PARA CRIANÇAS

Cortes:

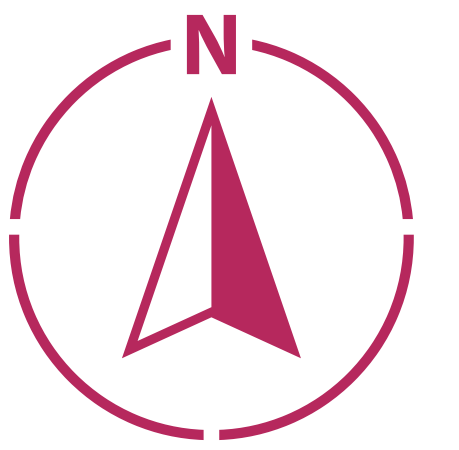


Fachadas:

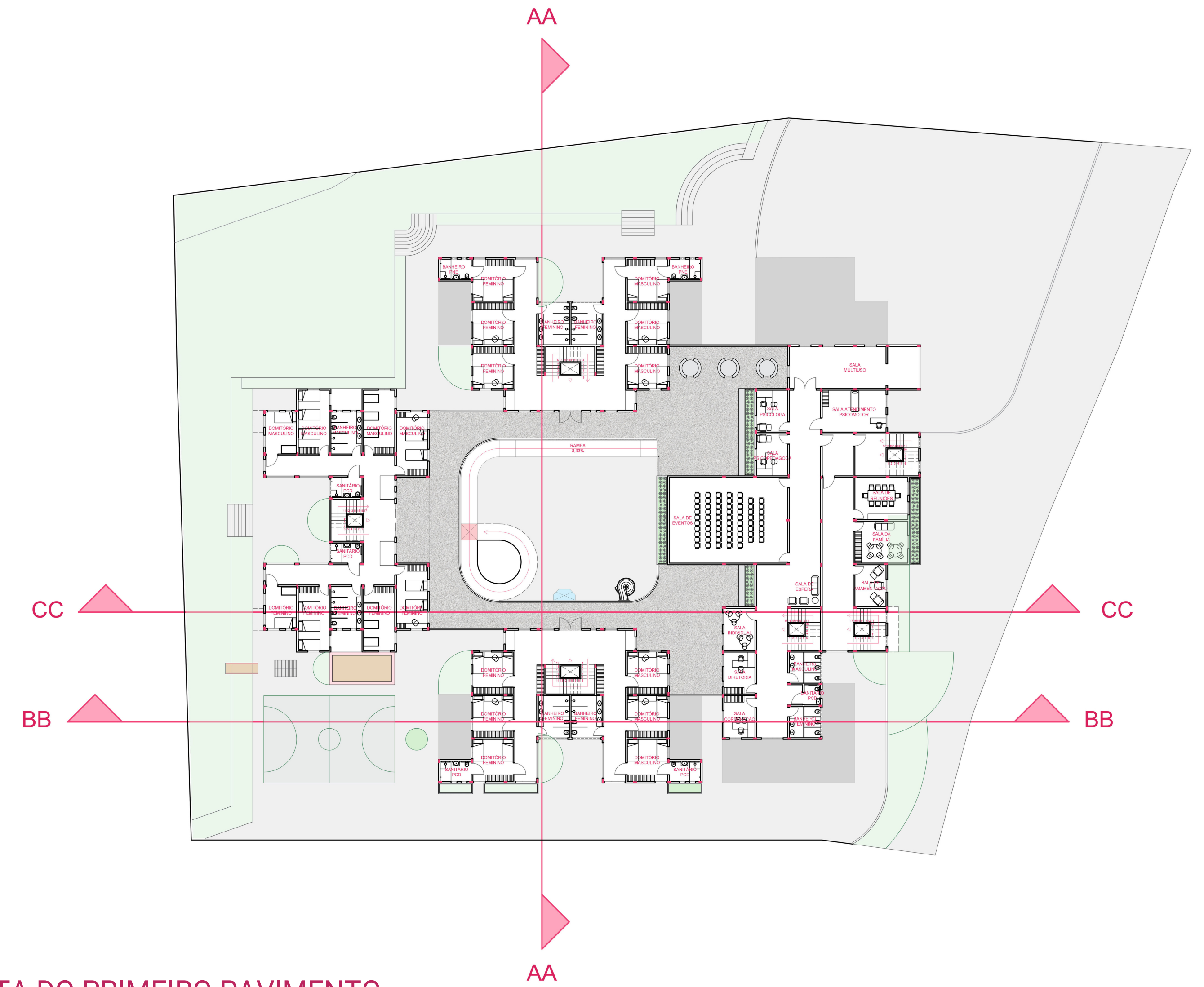


KOA.

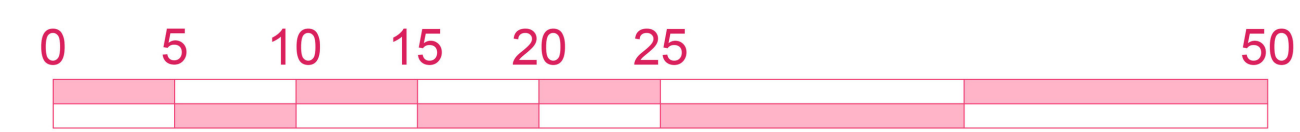
UNIDADE DE
ACOLHIMENTO
PARA CRIANÇAS



PLANTA DO TÉRREO



PLANTA DO PRIMEIRO PAVIMENTO



KOA.

UNIDADE DE
ACOLHIMENTO
PARA CRIANÇAS

