

# CENTRO DE ENSINO PARA PESSOAS SURDAS

## DIRETRIZES PROJETUAIS

- I. Alcance Sensorial
- II. Espaço e Proximidade
- III. Mobilidade e Proximidade
- IV. Luz e Cor
- V. Acústica



SEGUNDO O IBGE 2014, O BRASIL POSSUI CERCA DE 12 MILHÕES DE SURDOS, SENDO QUE EM GOIÁS ESSA POPULAÇÃO É DE APROXIMADAMENTE 50 MIL PESSOAS.

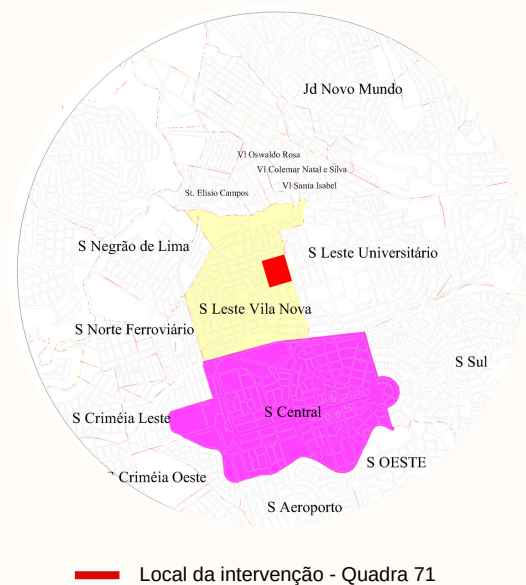
A POPULAÇÃO SURDA NA REGIÃO METROPOLITANA DE GOIÂNIA É DE 11 MIL PESSOAS, SENDO QUE 12 % DESSES, POSSUEM IDADES ENTRE 05 A 19 ANOS E 88 % SÃO DE ADULTOS E IDOSOS.

58 % (5.500) DOS SURDOS, NÃO TERMINARAM OU NÃO POSSUEM O ENSINO FUNDAMENTAL..

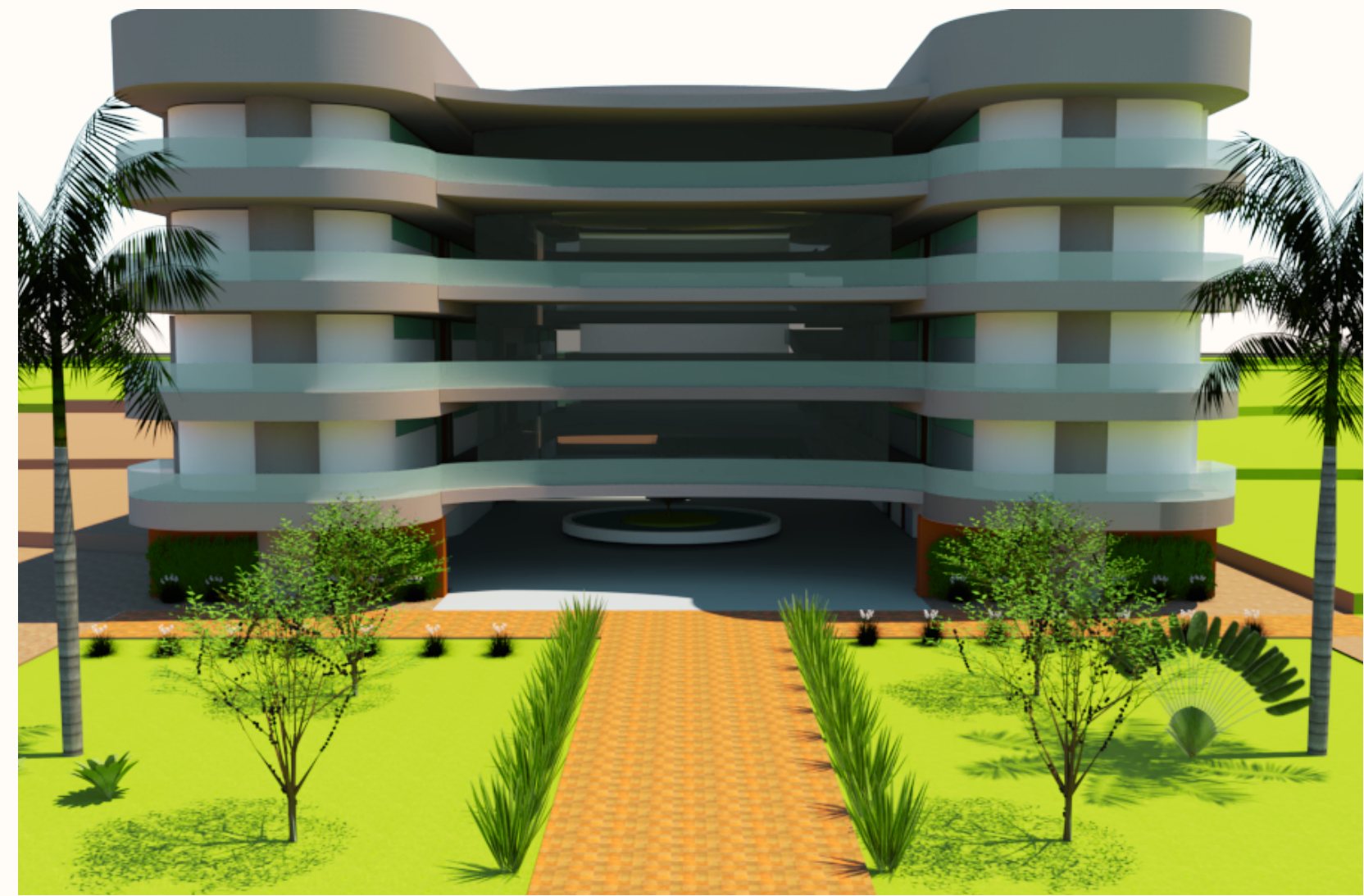
85% (650) COM IDADES ENTRE 05 A 19, ESTÃO MATRICULADOS NA REDE ESTADUAL DE EDUCAÇÃO, E CERCA DE 100 NÃO ESTÃO MATRICULADOS.

O CENTRO ATENDERÁ 650 ALUNOS: ENSINO MÉDIO 250 ALUNOS. ENSINO TÉCNICO, SUPERIOR E E.J.A. 400 ALUNOS.

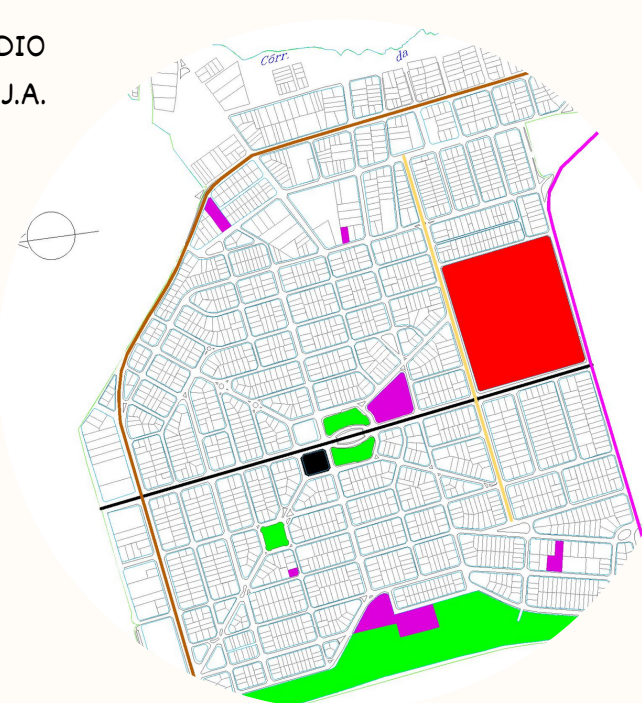
## LOCAL DA INTERVENÇÃO



## VOLUMETRIA QUADRA 71

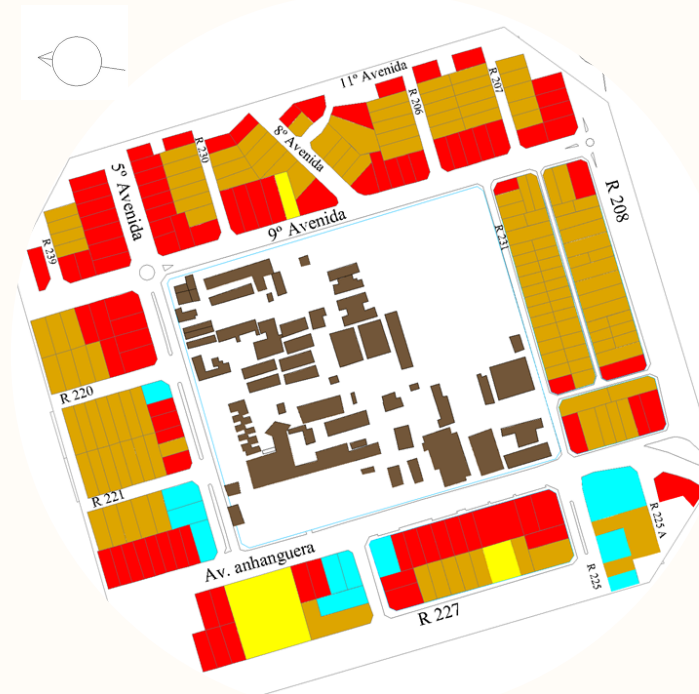


## SETOR VILA NOVA



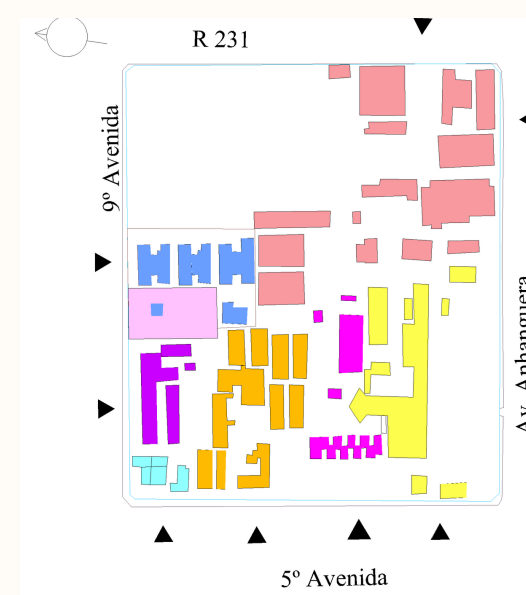
- Escolas
- 9° Avenida
- 5° Avenida
- AV. Independência
- Parque Botafogo
- Local da intervenção

## ENTORNO DA QUADRA 71



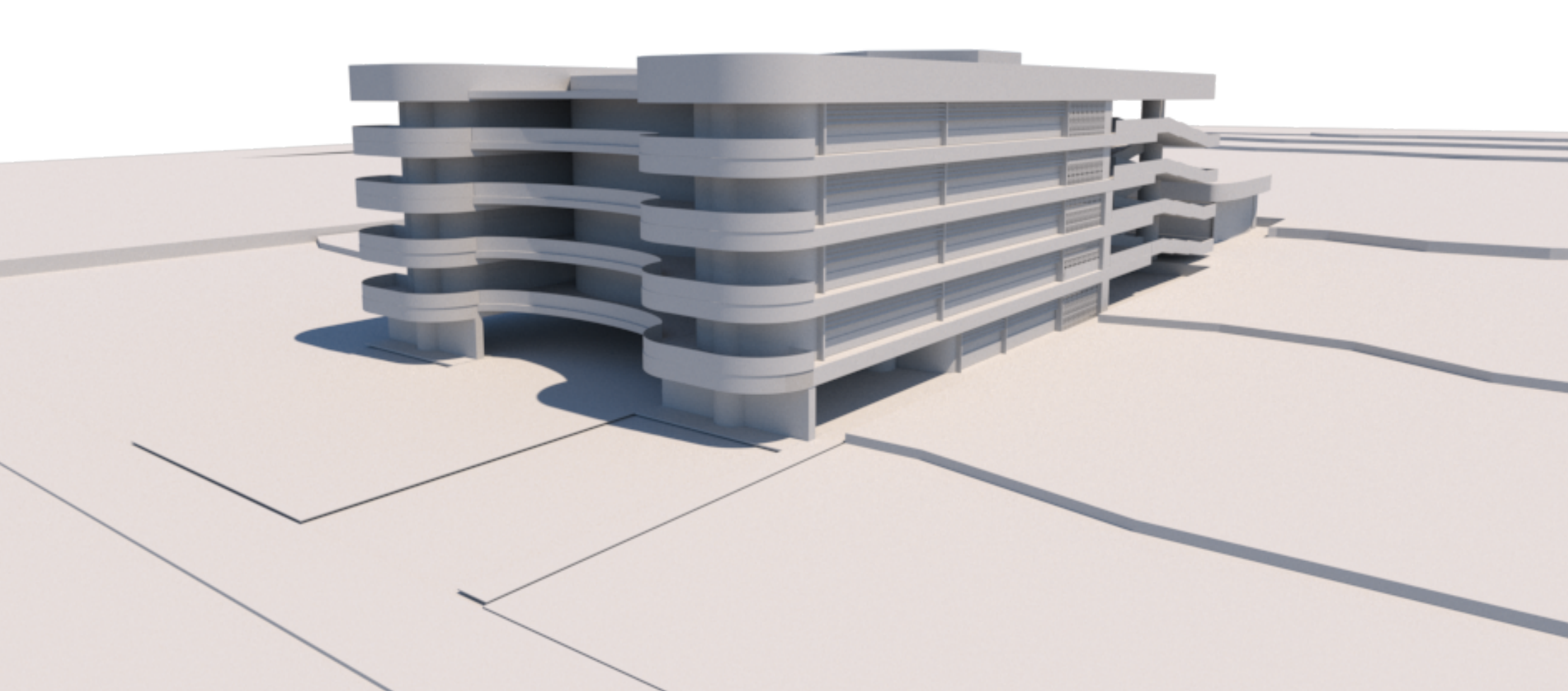
- Equipamentos Q.d 71
- Institucional
- Comércio
- Serviço
- Habitação

## QUADRA 71

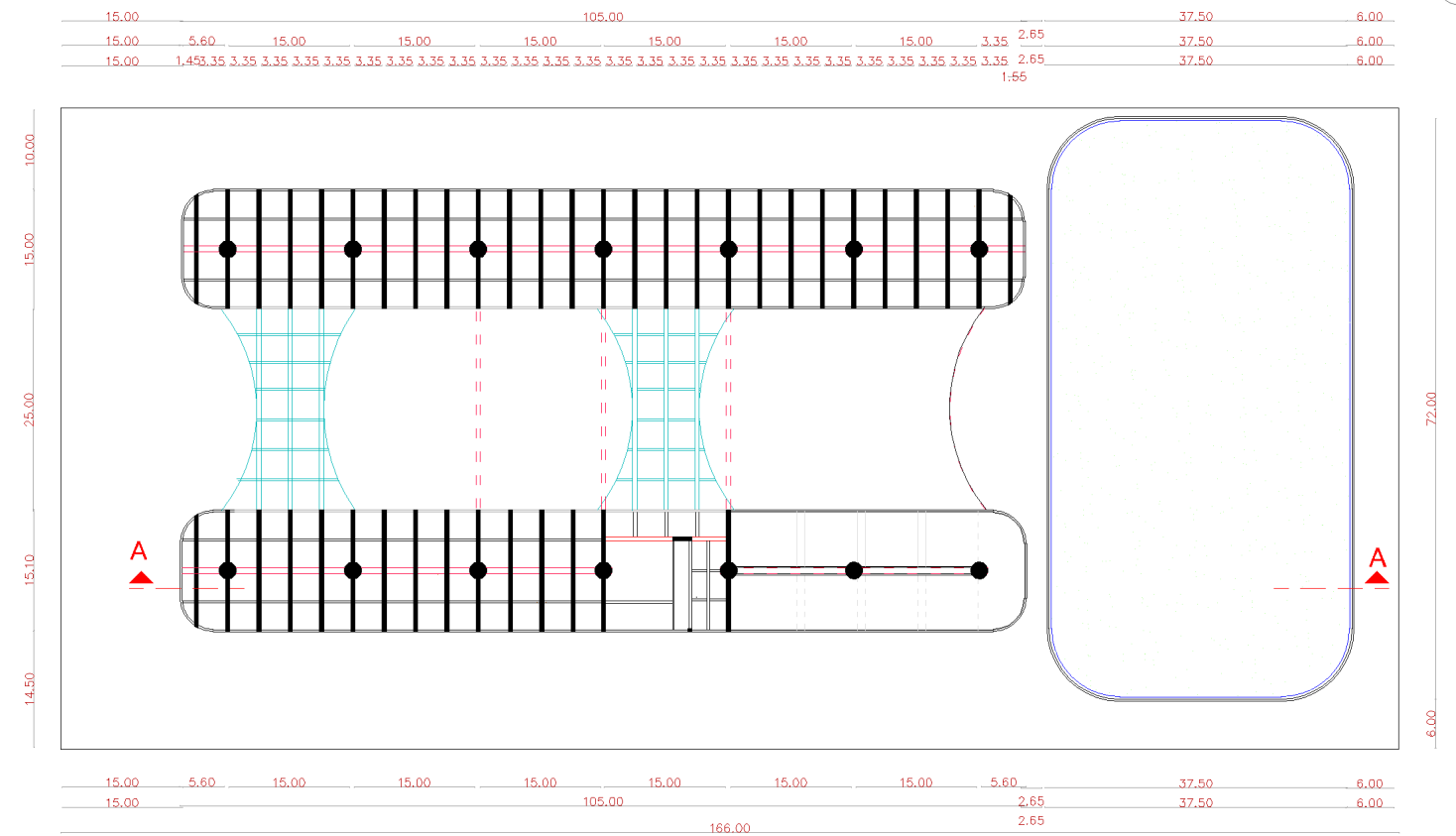


- Escola Municipal
- C.A.D
- I.E.G
- UEG
- Secretaria de Educação
- Batalhão Escolar
- C.M.E.I

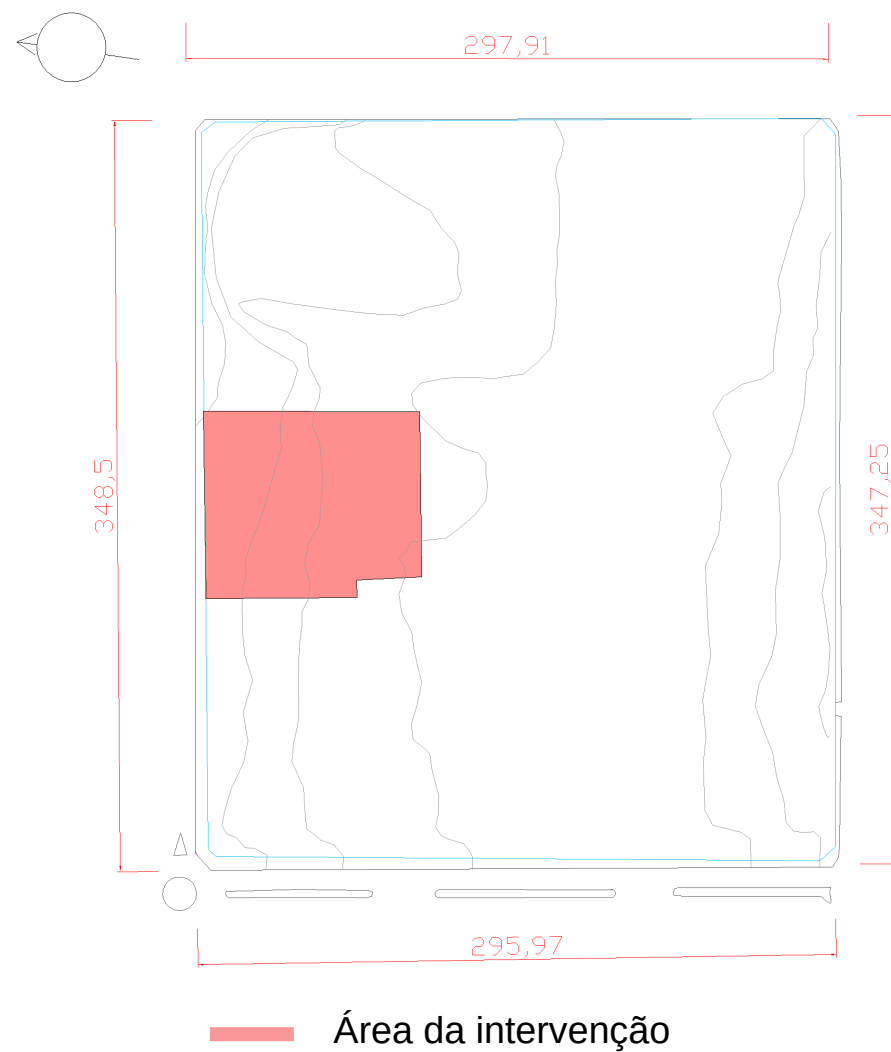




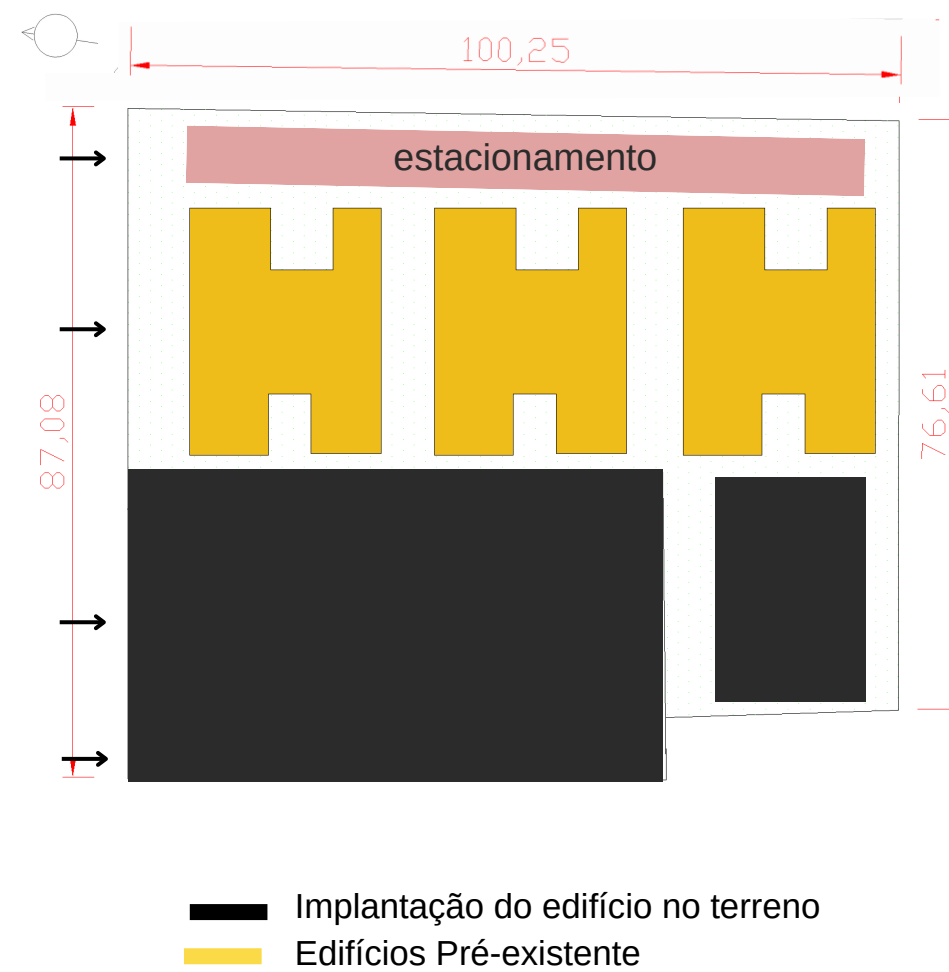
## LANÇAMENTO ESTRUTURAL



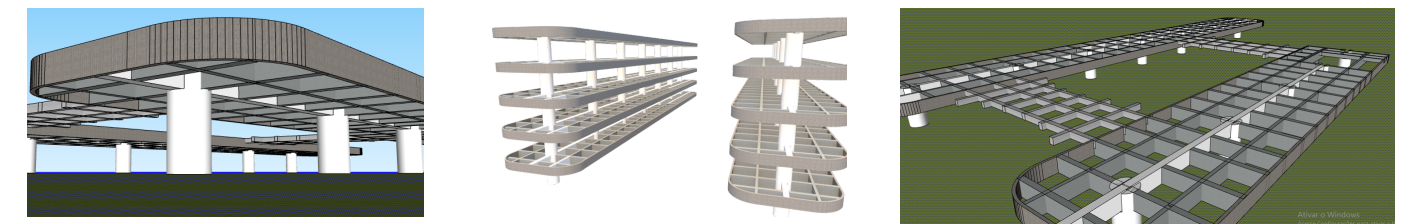
## TOPOGRAFIA DA QUADRA



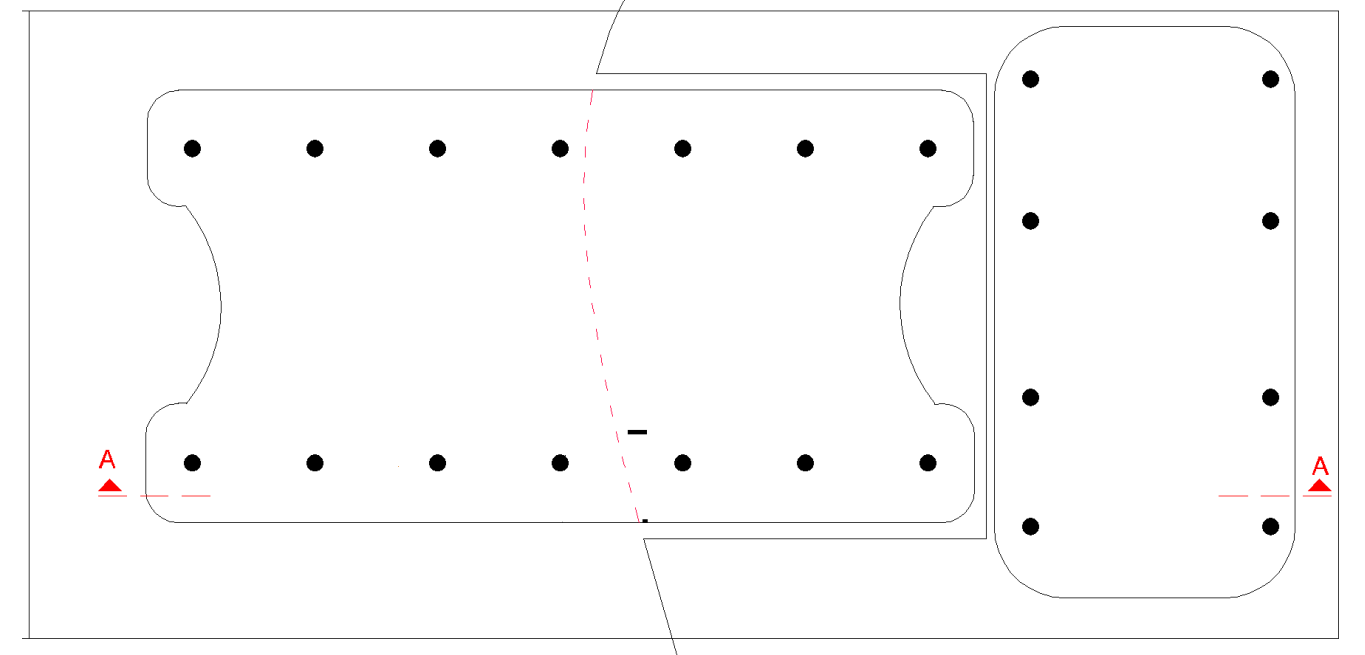
## IMPLANTAÇÃO DO EDIFÍCIO



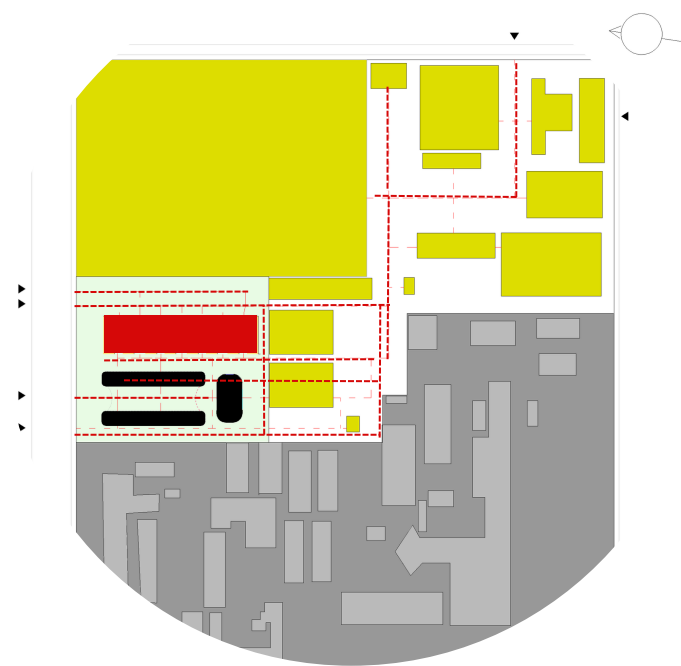
## IMAGEM DO SISTEMA ESTRUTURAL



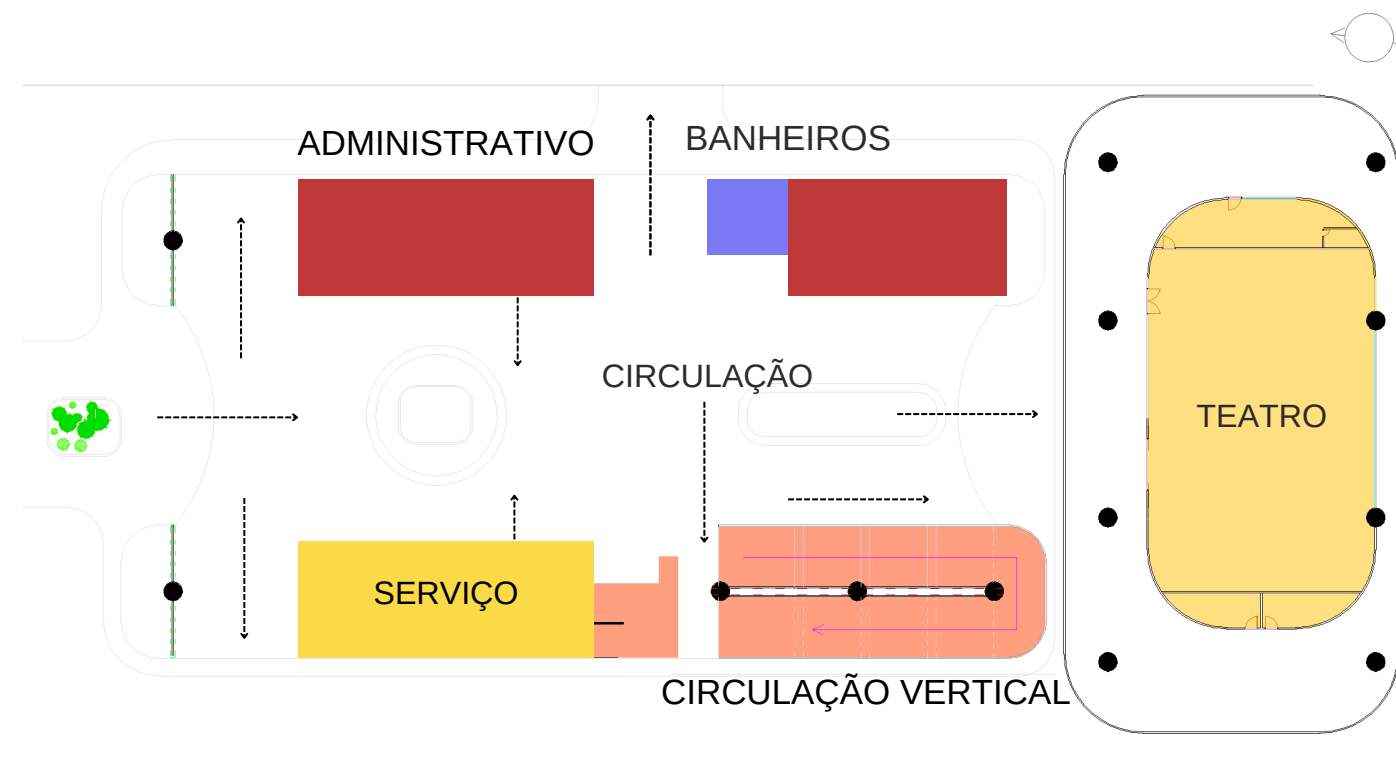
## LOCAÇÃO DOS PILARES



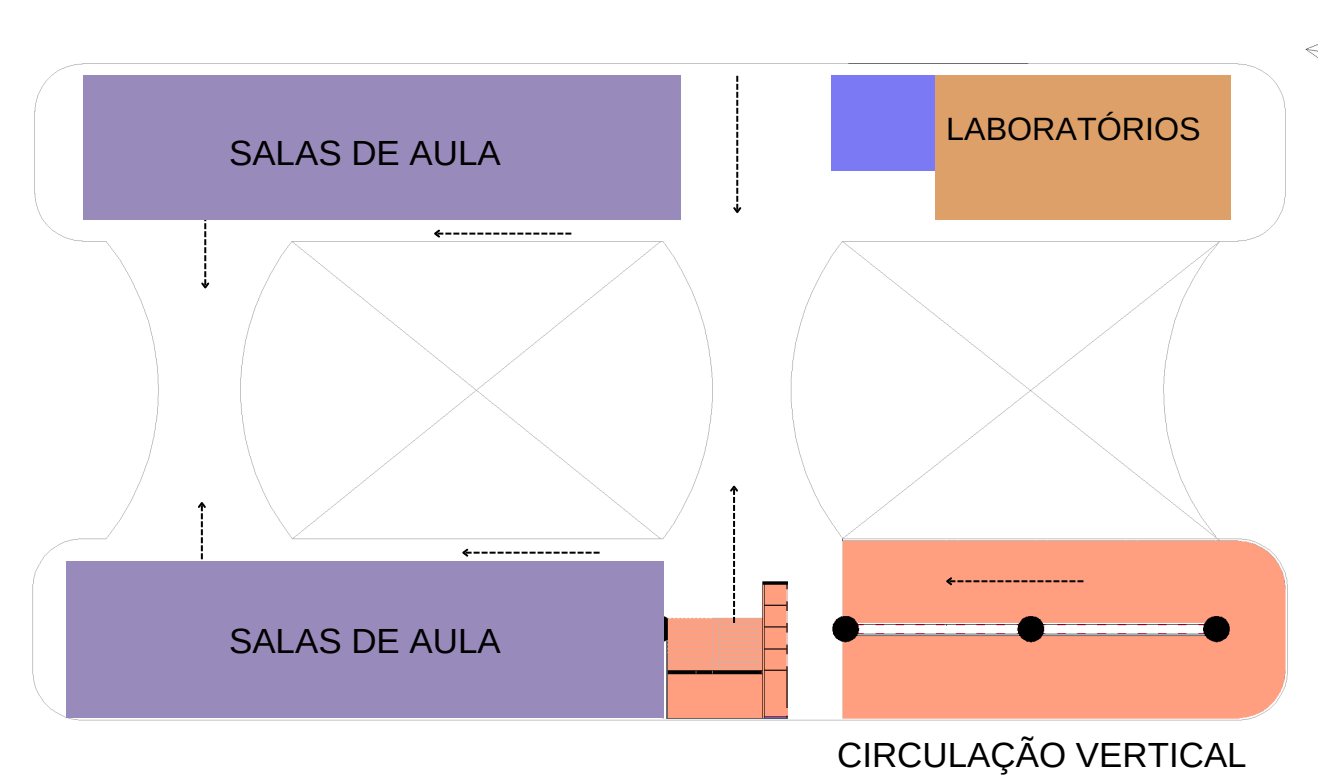
FLUXOGRAMA



SETORIZAÇÃO TÉRREO



SETORIZAÇÃO PAV. TIPO



VOLUMETRIA DO EDIFÍCIO

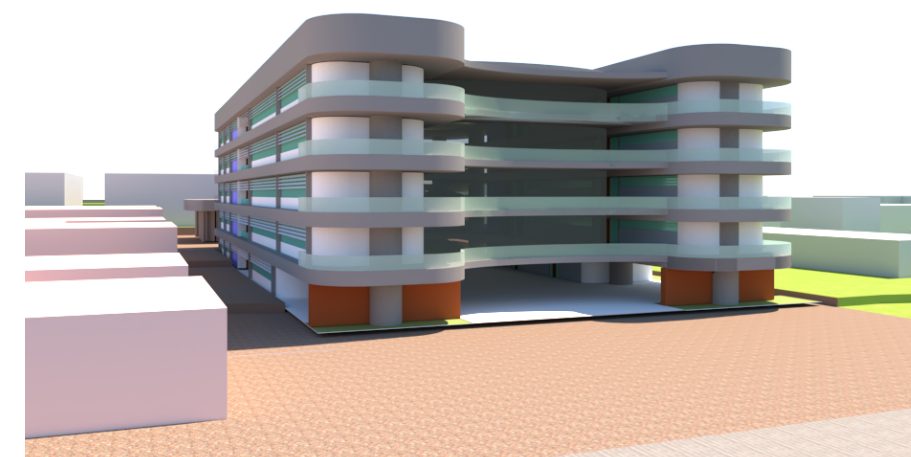
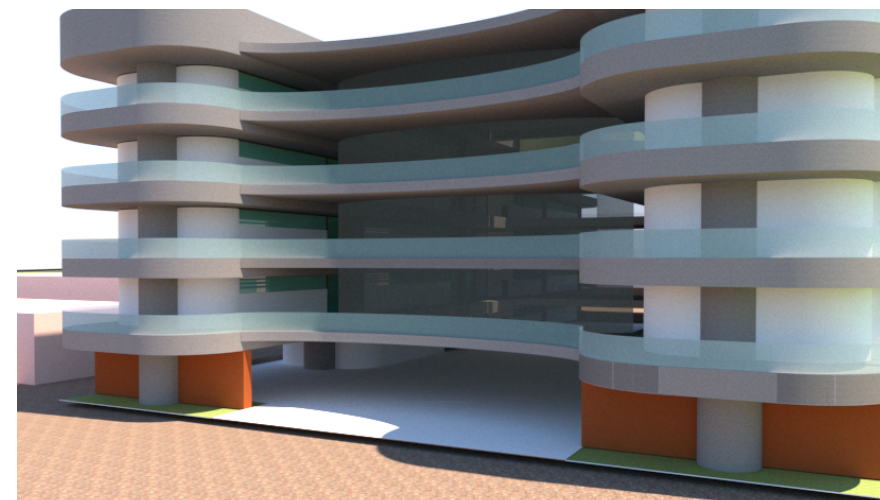
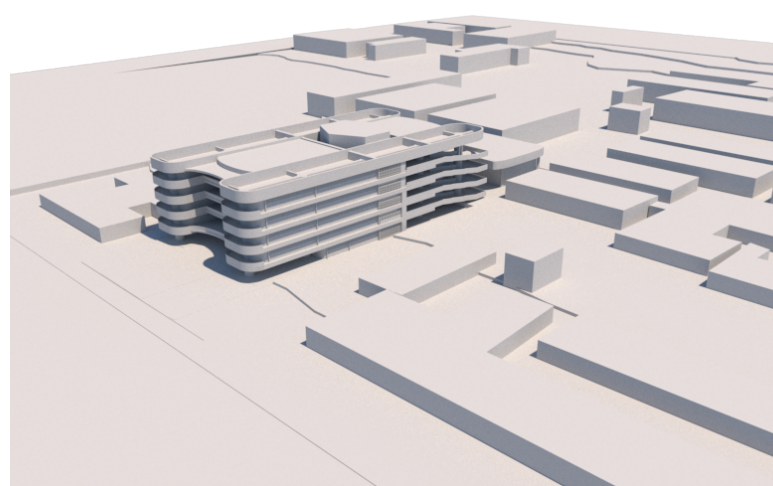
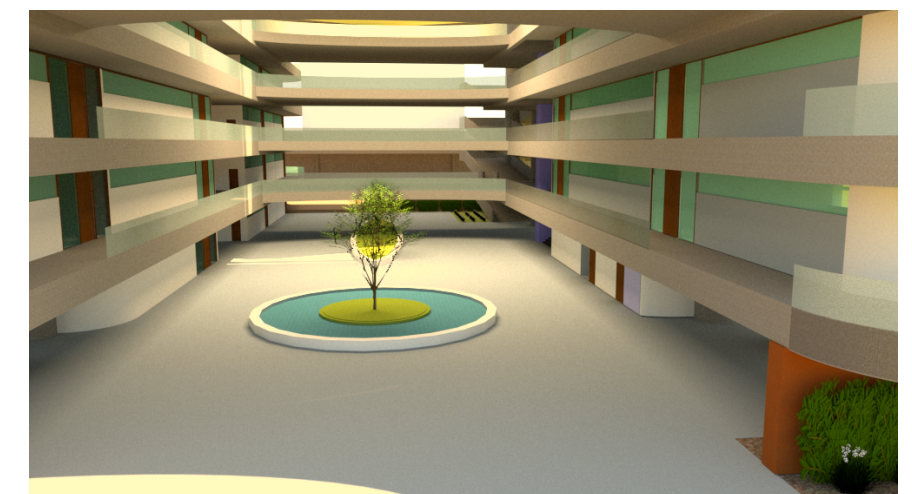
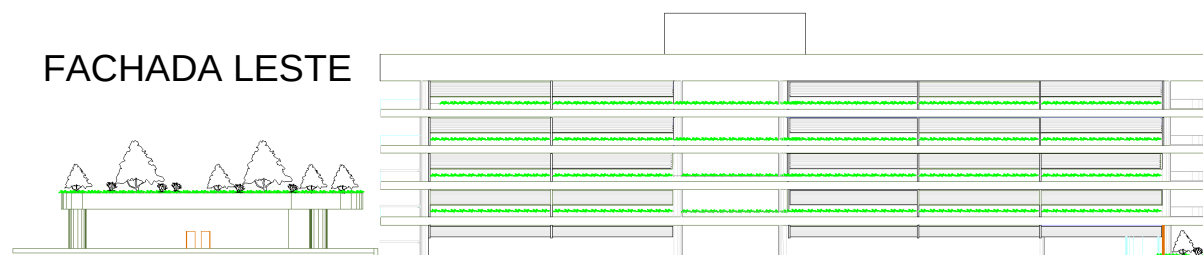


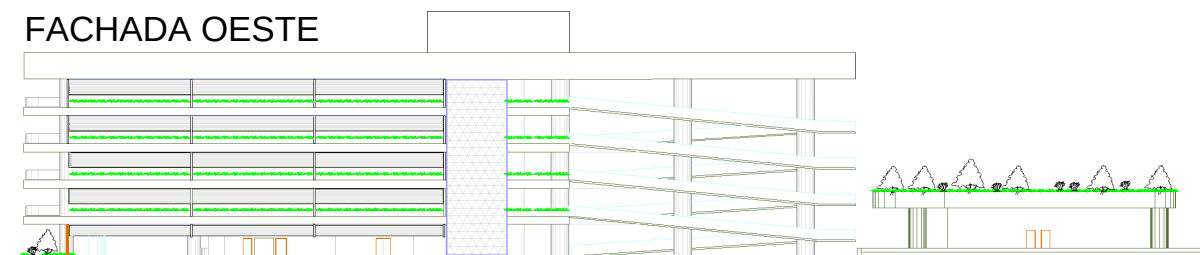
IMAGEM INTERNA DO EDIFÍCIO



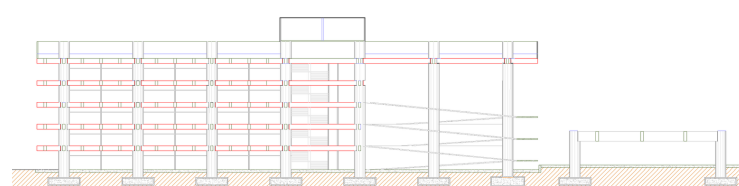
FACHADA LESTE



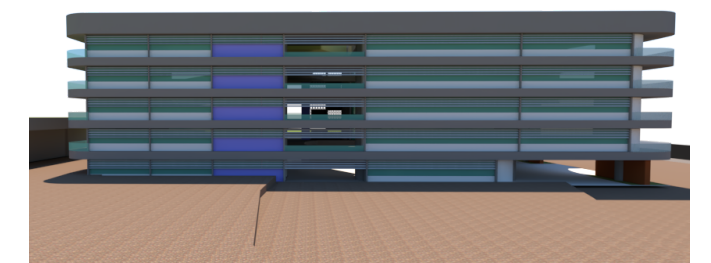
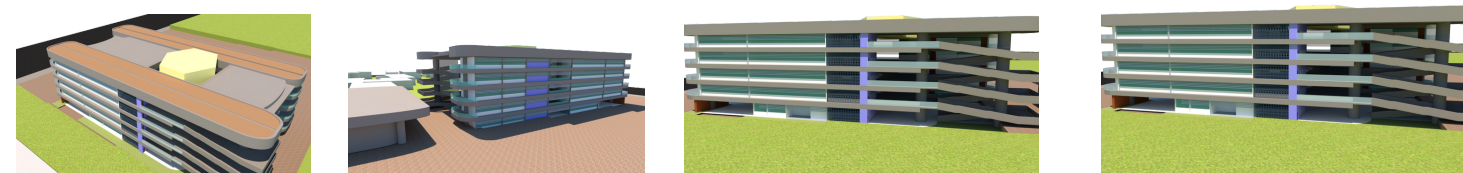
FACHADA OESTE



CORTE TRANSVERSAL A/A



IMAGENS DO EDIFÍCIO



VOLUMETRIA

